

Projet

Projet de défense "instabilités rocheuses du Val de Bagnes : l'étude préliminaire, confiée au groupement de bureaux sous-mentionnés, a consisté en l'élaboration de cartes de dangers de chutes rocheuses couvrant 13 secteurs entre le Châble et Fionnay, suivi de concepts de protection décrits et devisés.

Les travaux ont été réalisés progressivement, par étapes, entre 2002 et 2004

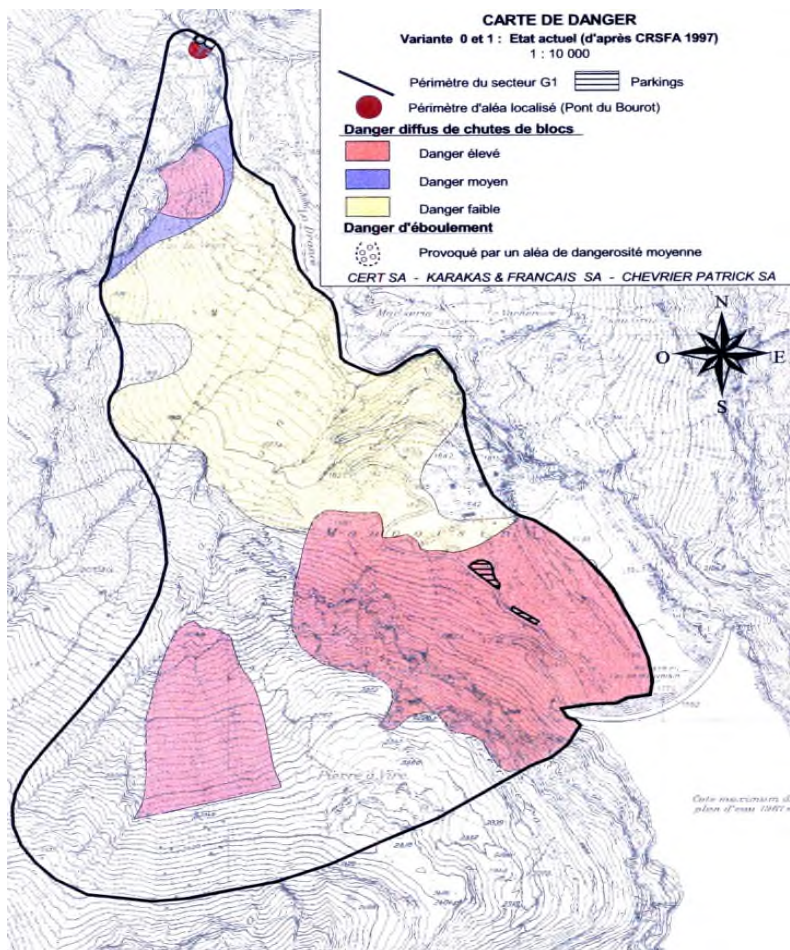
Prestations exécutées

- ▶ Reconnaissances locales;
- ▶ Analyses des dangers état actuel et futur, élaboration de variantes de défense;
- ▶ Devis estimatif comparaison de variantes et proposition au Maître d'ouvrage;
- ▶ Dimensionnement, réactualisation partielle et suivi des travaux sur une partie des sites.

Points forts de l'étude :

- ▶ Etudes et cartographie de secteurs de territoire de superficie importante.
- ▶ Adaptation des concepts de protection à des cas très divers.

Maître d'ouvrage : Commune de Bagnes – Service des Forêts et du Paysage (SFP)
Bureaux : CERT SA – Karakas & Français SA – Nivalp SA (anciennement Chevrier Patrick SA), en groupement
Réalisation : 1999 - 2000



Extrait de la carte des dangers « chutes de blocs » Etat actuel